

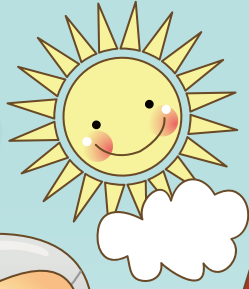
健康
醫療



壽險業獲獎最多品牌

滿期金專屬

新守護一世



滿心守護 您對家人的愛



國泰人壽 新守護一世長期照顧終身保險
給付項目：長期照顧復健、長期照顧、祝壽、身故、完全殘廢保險金、保險費豁免
(本保險因費率計算已考慮脫退率，故無解約金)
備查文號：中華民國103年03月12日國壽字第103030042號
核准文號：中華民國104年08月04日依104年06月24日金管保壽字第10402049830號函修正

國泰人壽

新守護一世長期照顧終身保險

長期照顧費用
免煩惱

1. 長期照顧復健保險金：保險金額的6倍(終身以領取1次為限)。
2. 長期照顧保險金：保險金額的6倍(每半年給付1次，累計給付31次為上限)，減輕家人沉重負擔。(詳第3頁)

沒事買心安
有事很安心

祝壽、身故或完全殘廢保險金為年繳應繳保險費總額的1.05倍扣除累計應給付長期照顧復健保險金及長期照顧保險金，保費不浪費。

豁免保險費
讓保險更保險

於契約有效期間內，符合條款約定「長期照顧狀態」並於免責期間屆滿時仍生存者，豁免本契約(不含其他附約)長期照顧期間之保險費。

認證編號：0610304-4
第1頁，共4頁，2016年1月版



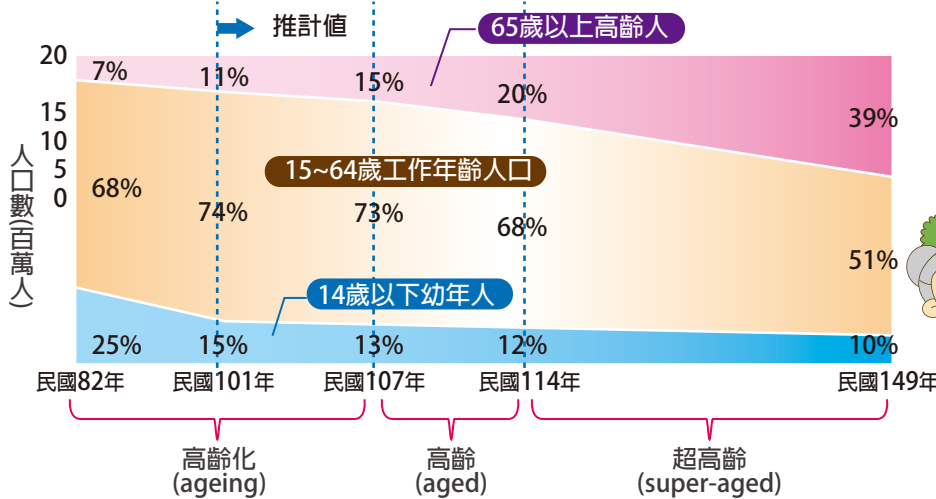
國泰人壽
Cathay Life Insurance

國泰金控

114年進入超高齡社會，那時的您幾歲？

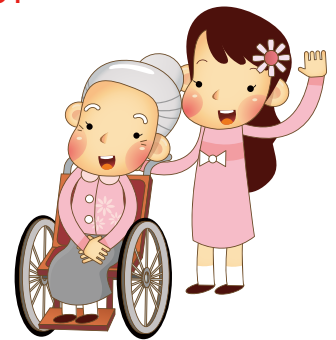
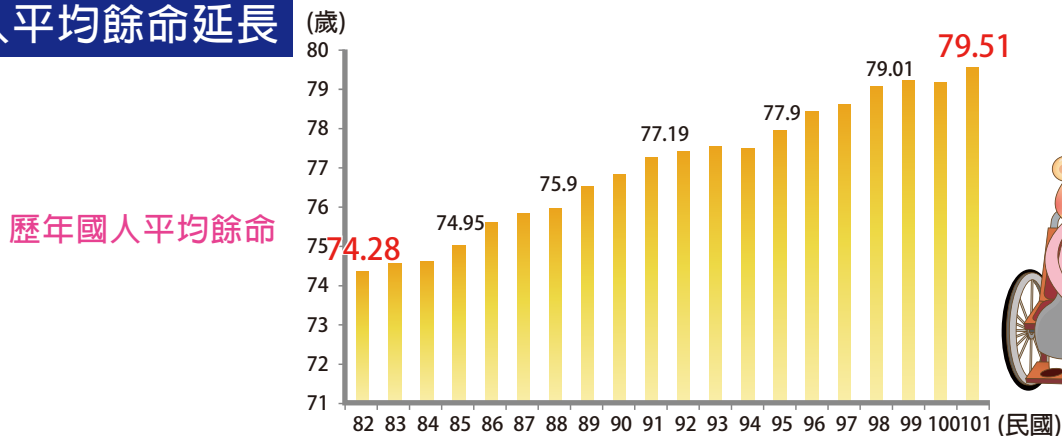
82年臺灣正式進入高齡化社會，預計於114年的65歲以上人口比例為20%，將進入超高齡社會，意即每5人就有1人達65歲以上。

臺灣人口高齡化分析



※資料來源：行政院國家發展委員會「2012年至2060年臺灣人口推估」

國人平均餘命延長



長期照顧人數增加

(一) 依據99年國民長期照顧需要調查之結果顯示：

1. 75-84歲失能需照顧者為65-74歲者之近三倍，75歲以上者之失能率跳增，85歲以上者近半數可能失能。
2. 推估149年時，5歲以上之失能人數將高達1,966,339人，而65歲以上老年人口占整體失能比例則為92.3%，可見未來我國長期照顧的需求將大量增加。

※資料來源：長期照護服務網計畫(第一期)-102年至105年

(二) 95~100年我國男性平均退休年齡61.9歲(女性59.3歲)，退休後還有好長一段日子要過...，及早規劃退休後可能面臨的老年風險，為自己或家人多一點準備。

您一定要知道！長期照顧的費用有多少？

隨著平均餘命延長，人口結構快速高齡化及家庭照顧功能逐漸式微，長期照顧的需求日益增加，提早規劃完整的長期照顧保障，成為一大重要課題！

單位：新臺幣

居家式	外國籍看護工	21,000元 / 月
	本國籍看護工	白天：30,000 ~ 40,000元 / 月 24小時：60,000~90,000元 / 月
社區式	日間照顧中心	中南部偏遠地區費用最低平均6,000元 / 月 城市地區平均15,000元 / 月 (費用不含交通支出、特殊器材、家人照顧費用)
	老人養護機構	15,000 ~ 26,000元 / 月
機構式	長期照顧機構	16,000 ~ 39,000元 / 月

(註)：以上費用並不包括照顧所需支出，如輪椅、電動床、特殊衛浴器材、紙尿布、衛生醫療用品---。 資料來源：壽險公會網站



名詞解釋

(一)長期照顧狀態

係指被保險人經專科醫師診斷判定，符合下列之生理功能障礙或認知功能障礙二項情形之一者：

情形1. 生理功能障礙

係指被保險人經專科醫師依巴氏量表或依其它臨床專業評量表診斷判定其進食、移位、如廁、沐浴、平地行動及更衣等六項日常生活自理能力持續存有三項(含)以上之障礙。

情形2. 認知功能障礙

係指被保險人經專科醫師診斷判定為持續失智狀態並有分辨上的障礙，且依臨床失智量表評估達中度(含)以上(即2分以上)或簡易智能測驗達中度(含)以上(即總分低於18分)者。

(二)免責期間

係指被保險人經專科醫師診斷確定為「長期照顧狀態」之日起算，持續達90日之期間而言。

商品內容 以投保保險金額10,000元為例：

單位：新臺幣

給付項目	給付內容
長期照顧復健保險金(註1)	6萬元(終身以領取1次為限)
長期照顧保險金(註2)	6萬元/每半年給付1次(累計給付31次為上限)
祝壽、身故或完全殘廢保險金(註3)	年繳應繳保險費總額的1.05倍扣除累計應給付之長期照顧復健及長期照顧保險金總額後之餘額
保險費豁免(註4)	於本契約有效期間內，經醫院專科醫師診斷確定符合保單條款約定之「長期照顧狀態」，並於免責期間屆滿時仍生存且持續符合「長期照顧狀態」者，將溯自「長期照顧狀態」確定之日起，豁免本契約(不含其他附約)長期照顧期間之續期保險費

註1：被保險人於本契約有效期間內，經醫院專科醫師診斷確定符合契約條款約定之「長期照顧狀態」，並於免責期間屆滿時仍生存且持續符合「長期照顧狀態」者，本公司於免責期間終了之翌日，按保險單上所記載之保險金額的6倍，給付「長期照顧復健保險金」，惟終身以領取一次為限。

註2：本契約有效期間內，經醫院專科醫師診斷確定符合保單條款約定之「長期照顧狀態」者，本公司於免責期間屆滿之翌日，按本契約(不含其他附約)保險單上所記載之保險金額的6倍，給付第一次「長期照顧保險金」，並自免責期間屆滿翌日起每屆滿半年之日，被保險人仍生存並持續符合保險條款約定之「長期照顧狀態」時，本公司按本契約(不含其他附約)保險單上所記載之保險金額的6倍，給付第二次(含)以後之「長期照顧保險金」，惟累計給付之次數以31次為限。

註3：本公司給付祝壽保險金、身故保險金、完全殘廢保險金其中之一，或所累計給付之「長期照顧保險金」次數已達31次者，本契約效力即行終止。

註4：本契約保險費豁免期間，被保險人若未繼續符合「長期照顧狀態」時，本公司即停止豁免保險費。

投保範例

滿先生於30歲結婚時，為自己投保國泰人壽新守護一世長期照顧終身保險，繳費20年期、保險金額3萬元，每年保險費(不含保險費折減)27,870元，滿先生可以享有那些保障？

單位：新臺幣

假設狀況	情況一 (註1：發生長期照顧狀態)	情況二 (註2：皆無發生長期照顧狀態)
年繳保險費/20年總繳保險費	27,870元/557,400元	27,870元/557,400元
長期照顧復健保險金(終身以1次為限)	18萬元	-
長期照顧保險金(每半年給付1次)	18萬元	-
長期照顧保險金最高給付次數	31次	-
身故保險金	-	585,270元
總給付金額	18萬+(18萬x31次)=576萬元	585,270元

註1：假設長期照顧狀態發生在繳費期滿後且累計給付31次長期照顧保險金。

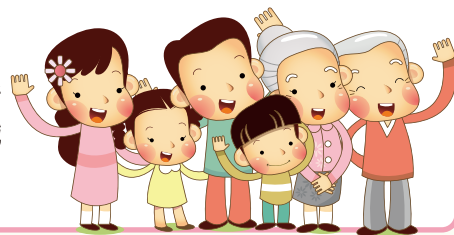
註2：假設被保險人未發生長期照顧狀態並於繳費期滿後身故。

投保規定

- ◆ 繳費年期：10、15、20年期。
- ◆ 繳費方法：年繳、半年繳、季繳、月繳。
- ◆ 承保年齡：15足歲至繳費期滿不超過75歲。
- ◆ 投保金額限制：最低保險金額：1萬
最高保險金額：9萬(以每1,000元為單位增加保險金額)
- ◆ 每次所繳保費限制：主、附約保費合計不得低於2,000元，但金融轉帳件及自行繳費件不受此限制(月繳第一次須繳2個月保費)。
- ◆ 滿期金回流專屬商品，以滿期金/年金繳納，超額或不足額部分限以銀行轉帳。

保費規定

自動轉帳(折減1%)、國泰世華銀行信用卡轉帳(折減1%)、自行繳費(主附約一律折減0.5%，但最高折減金額不得超過400元且月繳件無折減)、適用集體量繳件折減、無高保費折減。



注意事項

- 本保險為不分紅保險單，不參加紅利分配，並無紅利給付項目。
- 要保人可透過本公司免費客服專線(0800-036-599)或網站(www.cathayholdings.com/life)、總公司(地址:臺北市仁愛路四段296號)、分公司及通訊處所提供之電腦查閱資訊公開說明文件。
- 消費者於購買前，應詳閱各種銷售文件內容，本商品之預定附加費用率最高34%，最低12%；如要詳細了解其他相關資訊，請洽本公司業務員、服務中心(免費客服專線：0800-036-599)或網站(www.cathayholdings.com/life)，以保障您的權益。
- 本保險為保險商品，依保險法及其他相關規定，受「保險安定基金」之保障。
- 本保險為非存款商品，不受「存款保險」之保障。
- 人壽保險之死亡給付及年金保險之確定年金給付於被保險人死亡後給付於指定受益人者，依保險法第一百十二條規定不得作為被保險人之遺產，惟如涉有規避遺產稅等稅捐情事者，稽徵機關仍得依據有關稅法規定或稅捐稽徵法第十二條之一所定實質課稅原則辦理。相關實質課稅原則案例，可至本公司官方網站首頁查詢。
- 本保險部分年齡可能發生累積所繳保險費超出身故保險金給付之情形。
- 本簡介僅供參考，詳細內容以保單條款為準。

保費效益比(保險商品成本分析)

※ 依據台財保字第0920012416號令及金管保一字第09602083930號函，本商品之保費效益分析依下列公式揭露。

$$\frac{CV_m + \sum Div_t (1+i)^{m-t} + \sum End_t (1+i)^{m-t}}{\sum GP_t (1+i)^{m-t+1}}$$

- i** 前一日曆年度之十二個月台灣銀行、第一銀行與合作金庫三家行庫每月初(每月第一個營業日)牌告之二年期定期儲蓄存款最高年利率之平均值(1.4%)。
- CV_m** 第m保單年度之年末解約金
- Div_t** 第t保單年度之可能紅利金額(本險為不分紅保險，故無此項數值)
- GP_t** 第t保單年度之年繳保險費
- End_t** 第t保單年度之生存保險金

由於本險為不分紅保險單，且無解約金及生存保險金之設計，故每一保單年度末之保費效益分析數值為零。